

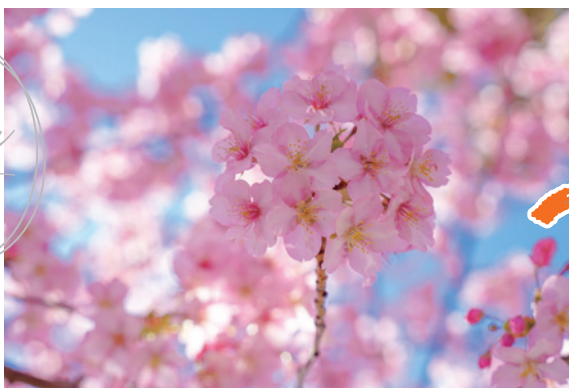
Kenko



## 手軽にマクロ撮影できる便利アイテム クローズアップレンズ



お手持ちのレンズの前に取り付けるだけで手軽にマクロ撮影を楽しむことができる撮影アイテムです。カメラのレンズには「最短撮影距離」があり、それ以上近づくとピントが合わなくなってしまいます。「クローズアップレンズ」は最短撮影距離よりグッと寄って撮れます。



フィルター未使用

MCクローズアップ NEO No.3 使用

クローズアップレンズは「もう少し寄って撮りたい」という時に便利です。またクローズアップレンズを付けて接写するとピントが合う範囲がせまくなるので、背景を大きくぼかすこともできます。



フィルター未使用

MCクローズアップ NEO No.4 使用

スイーツや料理をおいしそうに撮るコツは、「寄って撮る」ことです。照りのある部分や質感の良い部分に寄ればおいしそうに撮れます。



フィルター未使用

MCクローズアップ NEO No.4 使用

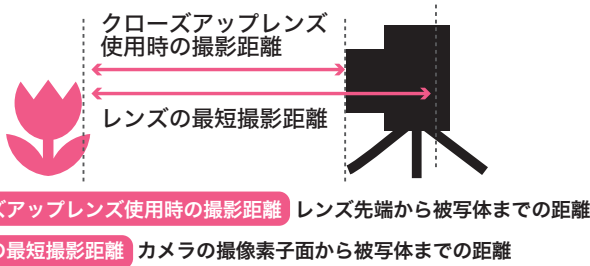
小さなものを画面いっぱいに写したり、コレクションの細部を印象的に写すことができます。

## クローズアップレンズの選び方

クローズアップレンズには No.1 ~ 10 まで種類があり、数値が大きいほど被写体に近づいて大きく写すことができます。まずは、自分のレンズの「最短撮影距離」を確認しましょう。右の表を参考にして、レンズの最短撮影距離よりも、近づいて撮れるクローズアップレンズを選びましょう。

種類	クローズアップレンズの焦点距離	レンズ繰り出しが∞時撮影距離	クローズアップレンズ使用時の撮影距離(目安)
No.1	1,000mm	100cm	約33~100cm
No.2	500mm	50cm	約25~50cm
No.3	330mm	33cm	約20~33cm
No.4	250mm	25cm	約17~25cm
No.5	200mm	20cm	約14~20cm
No.10	100mm	10cm	約8~10cm

※上記の撮影距離は使用レンズの最短撮影距離が50cmの場合の理論値です。実際にはレンズによって撮影距離に差があります。



## 自分のレンズで何 cm 位まで寄れる？

あくまで理論値ですが、下記の計算式でクローズアップレンズ使用時の撮影距離を求めることができます。

$$\begin{aligned} \text{レンズ先端から被写体までの距離} &= \frac{\text{レンズの最短撮影距離 (mm)} \times \text{クローズアップレンズの焦点距離 (mm)}}{\text{レンズの最短撮影距離 (mm)} + \text{クローズアップレンズの焦点距離 (mm)}} \end{aligned}$$

例：最短撮影距離 50cm のレンズで No.4 を使用した場合、  
 $(500\text{mm} \times 250\text{mm}) \div (500\text{mm} + 250\text{mm}) = 166\text{mm}$  (約 17cm)



最短撮影距離が約 1m 位の望遠ズームレンズには、No.1 ~ 3、最短撮影距離が 30cm 以下の標準ズームレンズには、No.3 ~ No.5 がおすすめです。さらに大きく撮るには、No.10 もあります。またクローズアップレンズは重ねづけが可能で、No.2 と No.3 を重ねづけすると No.5 相当になります。

※重ね付けすると、画質が低下する場合があります

## クローズアップレンズを使いこなすポイント

### 1. 三脚を使う

マクロ撮影はピントが合う範囲がせまくなるため、しっかりとピントを合わせるためにカメラを三脚で固定しましょう。

おすすめ小型・軽量三脚

**SLIK**  
エアリー S100



### 2. 絞り値を変えてボケの量をコントロール

クローズアップレンズをつけて撮影すると、ピントが合う範囲がせまくなります。ピントの合っている範囲を広くしたい場合は、絞り値を大きくしましょう。

### 3. マニュアルフォーカスで撮影

オートフォーカスが働く場合もありますが、意図した位置に確実にピントを合わせるには、マニュアルフォーカスでピントを合わせましょう。カメラのライブビューで拡大してピントを合わせれば、より確実にピントを合わせることができます。

お求めやすい価格の  
ベーシックなクローズアップレンズ

**MC クローズアップ NEO**  
No.1/No.2/No.3/No.4



クローズアップ No.1 使用時の撮影距離 約33~100cm  
 クローズアップ No.2 使用時の撮影距離 約25~50cm  
 クローズアップ No.3 使用時の撮影距離 約20~33cm  
 クローズアップ No.4 使用時の撮影距離 約17~25cm